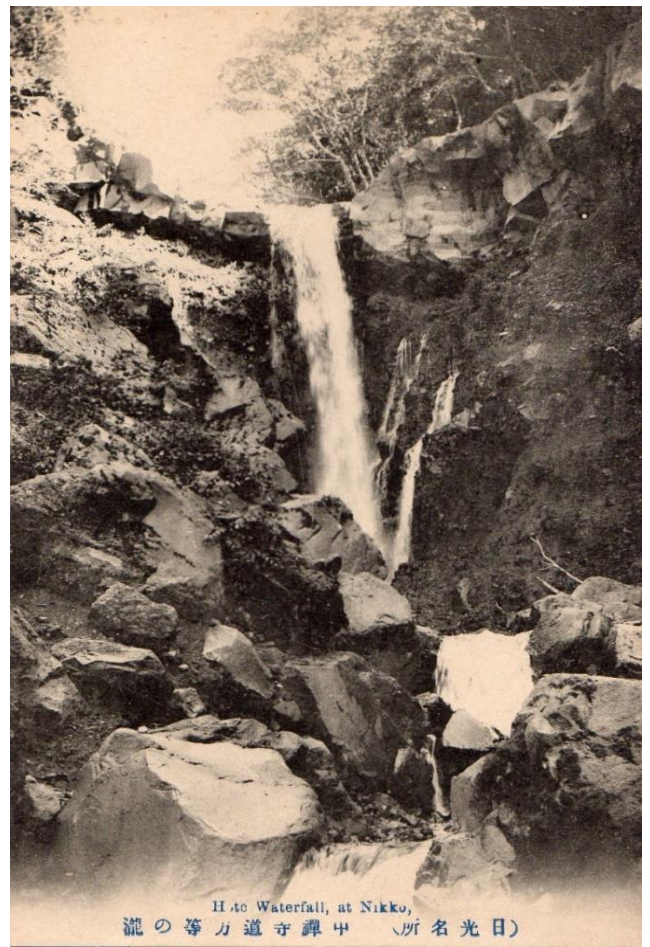


昭和7年～昭和40年代にも般若滝・方等滝と表示されている資料や写真が見つかる

(左) 般若の滝・(右) 方等の滝と絵葉書封筒 (昭和7年発行の日光景趣絵葉書より)



Hanuwa Waterfall, at Nikko,
滝の岩盤道守禪中 (所名光日)



Hoto Waterfall, at Nikko,
滝の等方道守禪中 (所名光日)

滝の形状と名称は、天保8年植田孟縉著「日光山志」の絵図の通りである。(現在の名称は逆である。)

(絵葉書封筒↓)



明智平ロープウェイ山頂展望台にあった (左) 般若・(右) 方等滝の方向表示板 (昭和39年から40年頃に撮影した8mm映写機から見つかった画像)